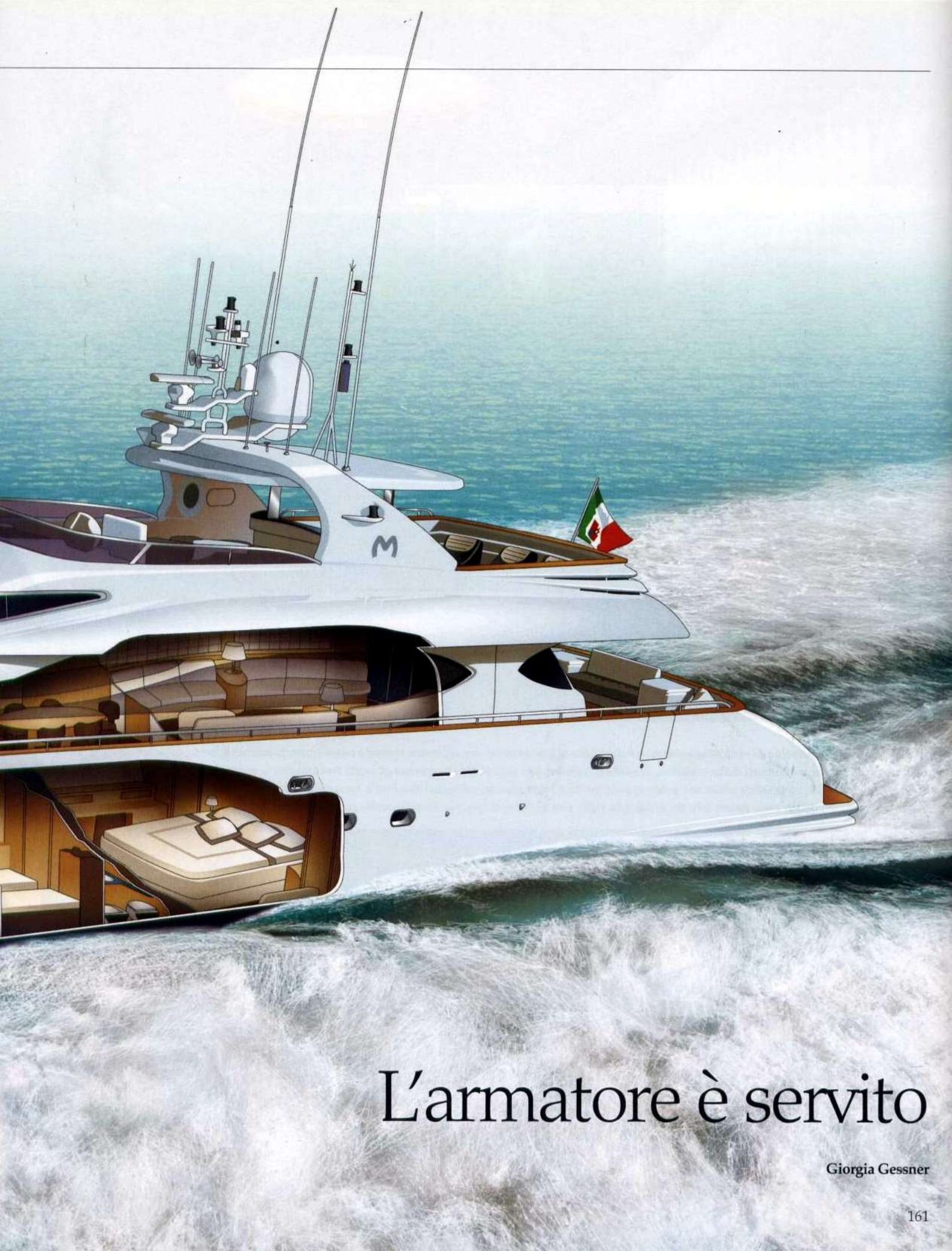


## FIPA MAIORA

Un approccio artigianale e una vocazione tecnologica. Nasce così questo 33 metri performante, che incontra il gusto e le necessità anche del cliente più esigente. Il risultato? Un'atmosfera riposante e relax assicurato. An artisan finish and a high-tech calling. That describes this high-performance 33-metre that satisfies the tastes and necessities of even the most needy clients. The result? Relaxation guaranteed.



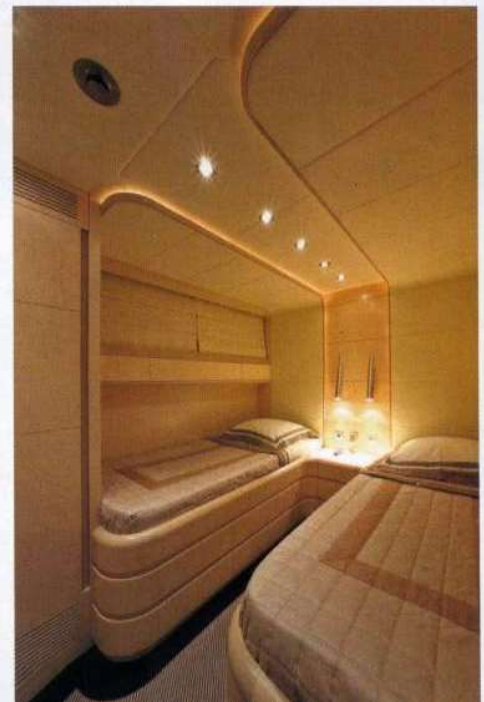


# L'armatore è servito


Giorgia Gessner




**Sopra, il salone in cui si notano gli ampi divani bianchi e il pouf, oltre al grande televisore al plasma, montato su un supporto rotante in modo da poter essere guardato sia dal salone sia dalla zona pranzo. Sotto, a sinistra, lo studio e, a destra, una delle cabine doppie per gli ospiti. Nella pagina accanto, la suite dell'armatore.**  
**Above: the saloon with large white sofas and poufs in addition to a large plasma television fixed on a rotating structure so that it can be viewed both from the saloon and from the dining area. Below, left: the study and, right, one of the twin guest cabins. Opposite page: the owner's suite.**



## FIPA MAIORA



 Con i suoi 33 metri, il Maiora 33 è uno yacht da grande crociera che rivela al primo sguardo una progettazione sapiente, con linee affusolate ed eleganti. «Ordinato da un armatore molto esigente ed esperto», sottolinea Luca Guidetti, titolare della Fipa Italiana Yachts, «questo yacht, di cui abbiamo curato anche il progetto, il layout e il décor, è un esempio della versatilità del nostro cantiere, ed è anche la rappresentazione di come l'artigianalità e la capacità di esaudire i desideri del committente siano il nostro impegno primario e il nostro vanto». Costruito in vetroresina, fa parte di una flotta di successo che spazia dai 20 ai 45 metri, ed è dotato di una collaudata carena a V profonda, morbida sull'onda e molto performante. Motorizzato con una coppia di Mtu da 2400 cavalli, raggiunge una velocità massima di 30 nodi e 26 di crociera. Grazie ai serbatoi da 17mila litri ha un'autonomia a regime economico di 450 miglia. Gli interni, molto luminosi grazie alle grandi finestrate, sono in uno stile moderno ma non minimalista, molto accogliente, con linee tutte rigorosamente curve, mobili chiari in betulla, tappezzerie in colori neutri e pavimenti in wengé. L'impressione, appena saliti a bordo, è quella di entrare in ambienti eleganti e sobri, particolarmente riposanti. Il salone del main deck, che si affaccia a un pozzetto coperto, con divani e tavolo per i pranzi al fresco, dispone di due coppie di divani allineati a murata, separati da due mobiletti con piani di appoggio, che lasciano libero tutto lo spazio centrale, occupato solo da un grande pouf alle cui spalle troneggia un televisore al plasma da 42 pollici. Questo ha la particolarità di essere montato su supporto rotante in maniera da poter essere

## A UNIQUE YACHT FOR A UNIQUE OWNER

At 33 metres, the Maiora 33 Gaia is a cruising megayacht whose soft, elegant lines simply shout great design. "This yacht was commissioned by a very exacting, expert owner," stresses Fipa Italiana Yachts owner Luca Guidetti. "We did the project, the layout and the décor, and it's a good example of how versatile our yard is. It also shows how guaranteeing an artisan finish and ensuring we meet the owner's tiniest request is our primary objective."

The fibreglass beauty is part of a highly successful fleet of 20- to 45-metre boats and comes with a well tried and tested high-performance deep-V bottom that is also beautifully soft on the waves. Twin 2,400 hp MTUs mean that the 33-metre can cruise at 26 knots or race along at 30 flat out. Seventeen thousand litre tanks also give it a 450-mile range at the economy setting. The light, bright interiors are modern yet never minimalist in style. They're wonderfully welcoming and cosy with lots of curved lines, pale birch furnishings, neutral upholstery colours and wenge floors. The overall ambience, in fact, is simple, elegant and incredibly restful. There is a covered cockpit with sofas and a table for al fresco dining followed by the deck saloon which sees two pairs of sofas lined up along the walls separated by two units. This leaves the whole central area free apart from a large pouf behind which there is a 42" plasma screen TV.





**Nella foto in alto, il Malora 33 in navigazione. Qui sopra, a sinistra, la cucina ergonomica e, a destra, la plancia. In basso, uno dei corridoi. Nella pagina accanto, da sinistra: la sala da pranzo interna e l'altra sul flying. Top: the Malora 33 under way. Above, left: the ergonomic galley and, right, the command bridge. Bottom: one of the corridors. Opposite page, left: the interior dining area and the other one on the flying bridge.**

visto anche nella sala da pranzo. Col suo tavolo ovale da dieci posti, la zona pranzo formale è adiacente alla cucina. Sulla sinistra, illuminata anche da un lucernario, ha il top in Corian ed è dotata di tutti gli elettrodomestici possibili nonché di ampi spazi di stivaggio. La sua forma sinuosa non è casuale ma frutto di un attento studio ergonomico per facilitare il lavoro di chi sta ai fornelli. A pruvavia dell'atrio con una day toilet sulla dritta, c'è infine uno studio molto originale, con scrivania a fagiolo, sedie e divani in pelle rossa. Naturalmente, grazie alla possibilità di personalizzazione che il cantiere offre ai clienti, come sottolinea sopra Guidetti, questo locale può essere trasformato in un'ulteriore cabina ospiti ma anche in palestra, in saletta Tv, in sala giochi per i bambini o altro. Il ponte inferiore vede in successione da poppa una planchetta integrata in teak, il garage per un tender da 3,5 metri, l'ampia e tecnologicamente impeccabile sala macchine e la zona notte. A mezzanave è ricavata la suite armatoriale a tutto baglio con letto king size, divano, vanity, due spogliatoi walk-in e due bagni alle spalle collegati da una va-



The latter is mounted on a rotating base so that it can be turned to allow people in the dining area to view it if required. Speaking of the dining area, this is quite formal and has a 10-seater oval table. It also opens into the galley to port where there is a Corian worktop under a skylight not to mention every imaginable appliance and accessory plus plenty of stowage space. The galley's sinuous shape is the fruit of a careful ergonomic study and is designed to ease the lot of whoever is manning the stove. Forward of the atrium and day toilet, there's a highly original study with a bean-shaped desk, chairs and sofas, all in red leather. Guidetti is quick to point out that this space can easily be converted into a further guest cabin, as a gym, a TV room, children's playroom or whatever the owner wishes, thanks to the yard's personalisation service. Down on the lower deck, we have the integrated teak stern platform, the garage which houses a 3.5-metre tender, the large, impeccably kitted out engine room and then the sleeping quarters. The full-beam owner's suite lies amidships and offers a king size berth, sofa, vanity table, two-walk-in closets and two bathrooms linked by a

sca a idromassaggio. Seguono due cabine doppie sfalsate con terzo letto a scomparsa e una Vip anch'essa a tutta larghezza. Tutte con bagno privato, ça va sans dire. Infine a prua vi sono le cabine con relativi bagni per sei marinai con la loro saletta mensa. La plancia su mezzo ponte, in wengé e pelle color vinaccia e crema, è dotata di una strumentazione più che completa, con comandi solo con joy stick, e di un divano per gli ospiti. Da qui una breve scala sale al flying, con la seconda timoneria, che è concepito come un vero e proprio ponte sole, con tutta l'area poppiera occupata da poltrone a sdraio. Sotto lo stilizzato roll bar, dal quale sporge un bimini top rigido, c'è un tavolo tondo da pranzo per otto servito da un mobile centrale con frigobar e barbecue.

Infine in coperta a prua c'è un sofà fronte mare sul quale è bello sedersi per godere del vento della corsa e ammirare il panorama. Tra gli atout di questo Maiora 33 ci sono un'impiantistica e un'insonorizzazione eseguiti a regola d'arte, nonché una dotazione tra le più complete, un vanto comune a tutta la flotta Maiora. «Questo Gaia», conclude Guidetti, «è insomma uno yacht unico per un armatore unico».

hydromassage tub. Next up are two two-berth cabins with a third hideaway bed each and a full-beam VIP. All of the cabins, of course, have their own en suite facilities. Last of all, comes the crew cabins which sleep six and the crew mess. The raised bridge is trimmed in wengé and wine and cream leather. It is brimming with instruments and boasts only joy stick controls. A short stairs leads up to the fly where there's a second helm station. This deck is a haven for sun worshippers – the entire stern area is taken up by sun loungers, in fact. A bimini top shades a round eight-seater dining table served by a central unit complete with mini bar and barbecue too.

There is also a seafront sofa on the foredeck, of course – a wonderful spot to sit and enjoy the view and the feel of the wind in one's hair. Not forgetting either that the Maiora 33 is beautifully engineered and soundproofed and really does feel like a full-optional just like the rest of the yard's fleet. "Gaia," concludes Guidetti, "is a unique yacht for a unique owner."

## SPECIFICATIONS

### DIMENSIONI/DIMENSIONS

Lunghezza f.t./LOA	33 m
Larghezza/Beam	6,95 m
Dislocamento/Displacement	120 tonn.

### IMPIANTI/EQUIPMENT

Serb. acqua/Water tank	2500 l
Serb. combustibile/Fuel tank	17.000 l
Condiz./Air conditioning	Condaria
Dissalatore/Desalinator	230 l/h

### OSPITI/GUESTS

Passeggeri imb./Passengers	16
Cabine ospiti/Guest cabins	4/5
Bagni ospiti/Guest bathrooms	5
Equipaggio/Crew	5
Cab. equipaggio/Crew cabins	3

### SALA MACCHINE/ENGINE ROOM

Motore/Engine	Mtu 12V 396 TE94
Potenza/Power	2 x 2400 hp
Trasmissione/Transmission	V-Drive
Generatore/Generator	2 x 30 kW

### PRESTAZIONI/PERFORMANCE

Vel. max/Max speed	30 nodi/knots
Vel. di croc./Cruising speed	26 nodi/knots
Aut. vel. croc./Cruising speed range	450 mg/nm

### IN PLANCIA/NAVIG. GEAR

Radar	Furuno
Pilota aut./Automatic pilot	Furuno
Plotter	Furuno
Vhf	Furuno
Gps	Furuno

### COSTRUZIONE/CONSTRUCTION

Materiale scafo/Hull material	Vetroresina/Fiberglass
Carena/Hull project	V profondo/Deep V
Progetto/Plans	Fipa Italiana Yachts
Design d'interni/Interior design	Fipa Italiana Yachts
Cantiere/Shipyard	Fipa Italiana Yachts

### FIPA ITALIANA YACHTS

Via Sarzanese  
55054 Massarosa (Lu),  
tel. +39/0584-97781  
fax +39/0584-93118  
e-mail: info@maiora.net  
www.maiora.net

